

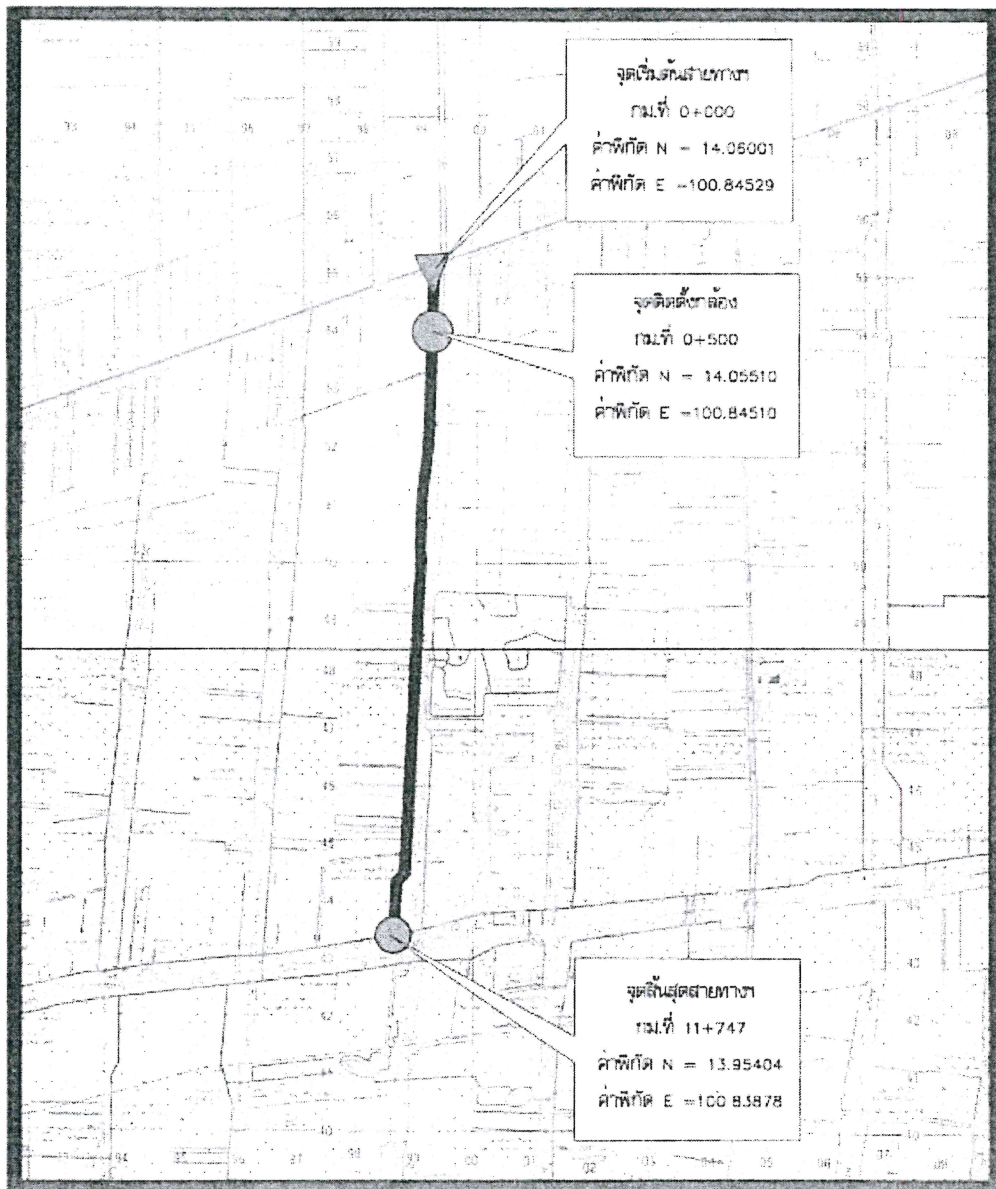
การประชาสัมพันธ์ให้ประชาชนในพื้นที่ก่อสร้างทราบ

จำนวน ๓ โครงการ ดังนี้

๑. โครงการงานบำรุงถนนสาย ปท.๓๐๐๙ แยกทางหลวงหมายเลข ๓๐๕-บ้านปากคลองทกว
อำเภอธัญบุรี, ลำลูกกา จังหวัดปทุมธานี จำนวน ๑ แห่ง

รายละเอียดการก่อสร้าง

ดำเนินการติดตั้งระบบสังเกตการณ์บนภาพด้วยกล้องโทรทัศน์วงจรปิด จำนวน ๑ แห่ง
บริเวณ กม.ที่ ๐+๕๐๐



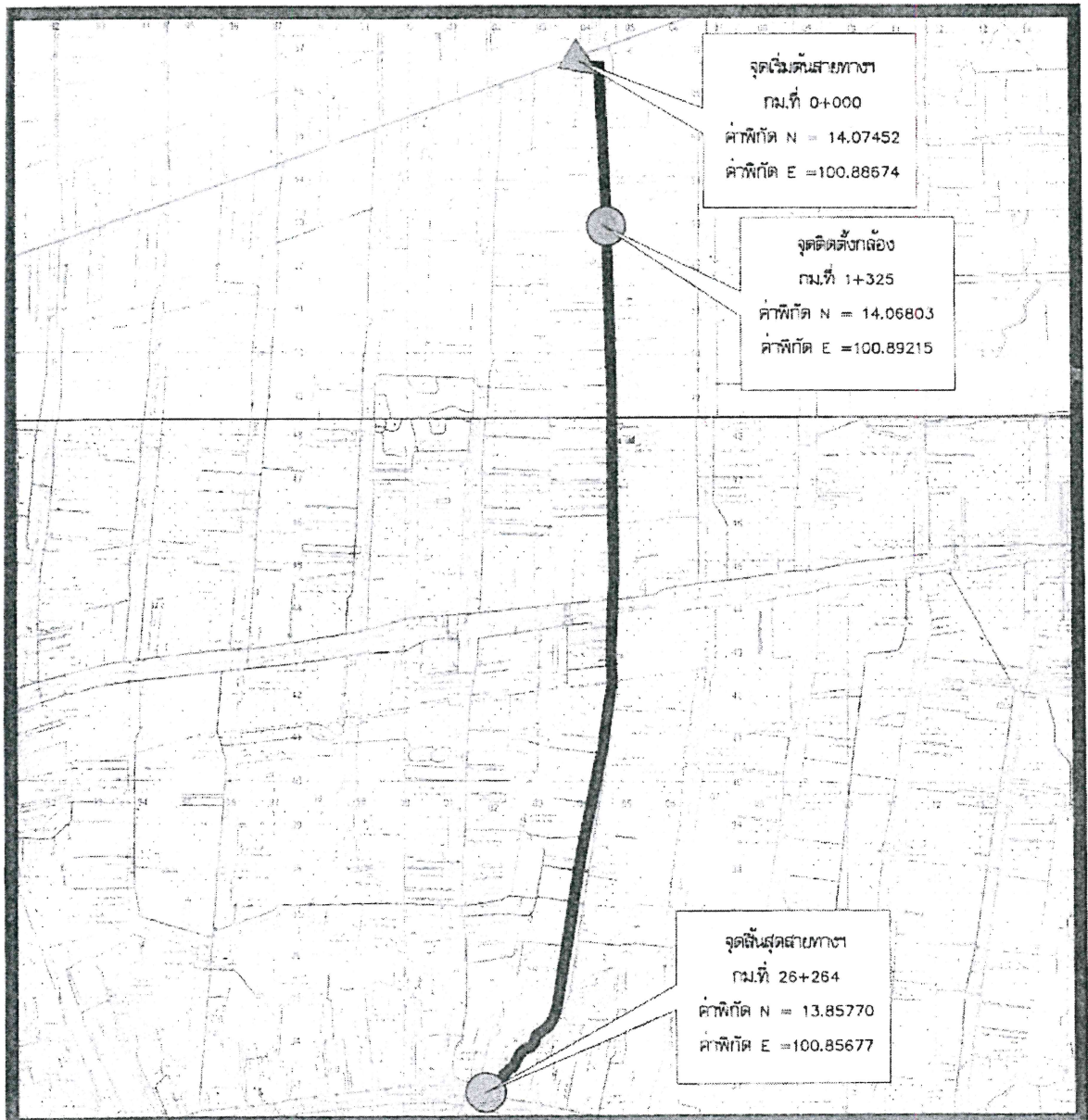
รูปภาพแสดงตำแหน่งที่ตั้งโครงการก่อสร้าง

/๒.โครงการ ...

๒. โครงการงานบำรุงถนนสาย ปท.๓๐๑๒ แยกทางหลวงหมายเลข ๓๐๕-บ้านหนองจอก อำเภอ
ชัยบุรี, ลำลูกกา, หนองจอก จังหวัดปทุมธานี จำนวน ๑ แห่ง

รายละเอียดการก่อสร้าง

ดำเนินการติดตั้งระบบสังเกตการณ์บนภาพด้วยกล้องโทรทัศน์วงจรปิด จำนวน ๑ แห่ง
บริเวณ กม.ที่ ๑+๓๒๕



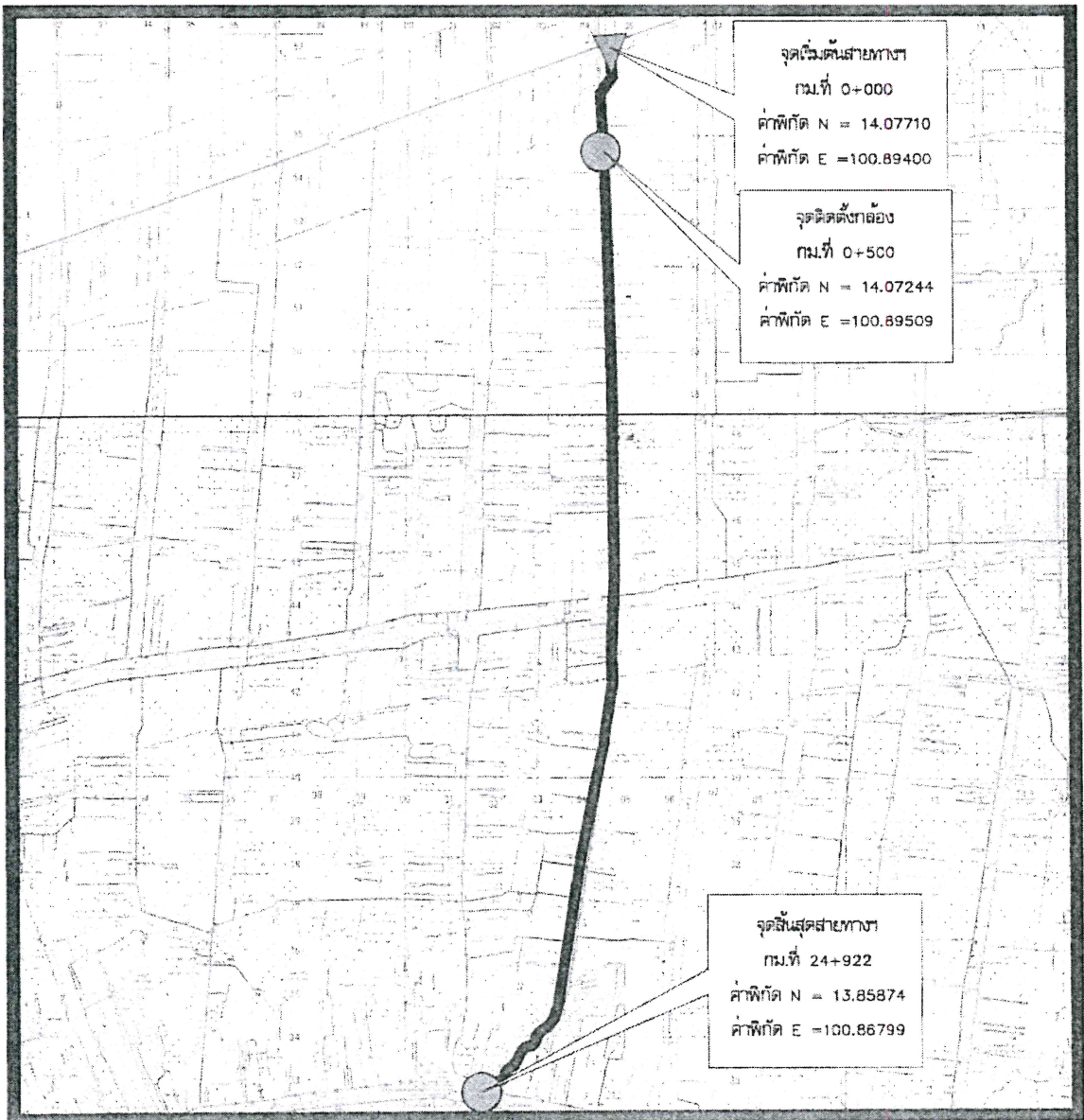
รูปภาพแสดงตำแหน่งที่ตั้งโครงการก่อสร้าง

/๓. โครงการ ...

๓. โครงการงานบำรุงถนนสาย ปท.๓๐๓๕ แยกทางหลวงหมายเลข ๓๐๕-คลองแสนแสบอำเภอรัญบุรี, ลำลูกกา, หนองจอก จังหวัดปทุมธานี, กรุงเทพมหานคร จำนวน ๑ แห่ง

รายละเอียดการก่อสร้าง

ดำเนินการติดตั้งระบบสังเกตการณ์บนภาพด้วยกล้องโทรทัศน์วงจรปิด จำนวน ๑ แห่ง บริเวณ กม.ที่ ๐+๕๐๐



รูปภาพแสดงตำแหน่งที่ตั้งโครงการก่อสร้าง

/ ผลกระทบ...

ผลกระทบ

เนื่องจากพื้นที่ดังกล่าวมีการดำเนินการก่อสร้าง ตามสัญญาจ้างของ กรมทางหลวงชนบท อาจส่งผลกระทบต่อในด้านการสัญจรของผู้ใช้เส้นทางและผู้ใช้พื้นที่ไหล่ทาง ฝุ่นละอองจากกระบวนการก่อสร้าง รวมไปถึงการสิ้นสละเทือนและเสียงจากเครื่องจักรในบางช่วงเวลา ตลอดจนงานรื้อย้ายสาธารณูปโภค อาจทำให้ไฟฟ้าแสงสว่างของสายทางดับเป็นบางครั้ง หรือน้ำประปาอาจจะไหลน้อยหรือไม่ไหลในบางช่วงเวลา

ในการนี้หากเกิดปัญหาอุปสรรคตามที่กล่าวข้างต้น หรือมีข้อเสนอแนะเพิ่มเติมขอความร่วมมือประสานผู้ควบคุมงานโดยตรง ตามรายชื่อดังต่อไปนี้

- ๑) นางสาวศรัทธาทิพย์ ดิษฐาน นายช่างโยธาปฏิบัติงาน โทร. ๐๙๘ ๔๘๒ ๒๑๘๔
- ๒) สำนักงานทางหลวงชนบทที่ ๑ (ปทุมธานี)
ส่วนบูรณะ โทร. ๐ ๒๑๙๒ ๓๓๘๐-๑ ต่อ ๑๒๑

สิ่งที่ขอความอนุเคราะห์จาก อบต./องค์กรปกครองส่วนท้องถิ่น

๑. ตรวจสอบความซ้ำซ้อนของโครงการ
๒. ตรวจสอบปัญหาอุปสรรคด้านสาธารณูปโภค ได้แก่ ระบบไฟฟ้า ประปา จุดท่อระบายน้ำ และอื่นๆ
๓. ประชาสัมพันธ์ให้ประชาชนในบริเวณโครงการก่อสร้างฯ รับทราบ
 - ๓.๑ การจราจร - ให้ใช้เส้นทางอื่นหรือทางเลี่ยง การชะลอความเร็วของยานพาหนะในการสัญจรไปมาและการจอดเครื่องจักรบริเวณพื้นที่ก่อสร้าง
 - ๓.๒ การย้ายท่อประปา - อาจจะมีน้ำท่วมขังบริเวณที่ขุดรื้อย้าย และน้ำประปา อาจจะไม่ไหลน้อยหรือไม่ไหลเลย
 - ๓.๓ การย้ายเสาไฟฟ้า - ไฟฟ้าอาจจะดับเป็นบางช่วงเวลา

สิ่งที่ขอความอนุเคราะห์จากประชาชนในบริเวณโครงการ

๑. รื้อย้ายต้นไม้ อาคาร ทรัพย์สินอื่นๆออกจากบริเวณเขตทาง
๒. ระมัดระวังอุบัติเหตุในการใช้เส้นทางระหว่างก่อสร้าง เช่น ฝุ่นละออง การลื่นไถล เจ้าหน้าที่คนงานก่อสร้างทั้งกลางวันและกลางคืน
๓. ช่วยสอดส่องระมัดระวังการโจรกรรม ก่อการร้ายที่จะเกิดขึ้นกับประชาชนเอง หรือหน่วยงานก่อสร้าง อันเนื่องมาจากการกระทำของคนนอกพื้นที่
๔. ให้การสนับสนุนและอำนวยความสะดวกให้แก่เจ้าหน้าที่ผู้ปฏิบัติงานของกรมทางหลวงชนบท ตลอดจนผู้รับจ้าง เพื่อให้งานก่อสร้างแล้วเสร็จตามกำหนด เพื่อเพิ่มประสิทธิภาพความปลอดภัยแก่ผู้ใช้เส้นทาง อันจะนำมาซึ่งประโยชน์สูงสุดแก่ประชาชน